



**Communication de la FONGS / ACTION  
PAYSANNE au Forum international:  
« LES EXPLOITATIONS FAMILIALES  
AGRICOLEES SONT LES PRINCIPALES  
POURVOYEUSES DE NOURRITURE ET  
DE RICHESSES EN AFRIQUE DE  
L'OUEST »**

***CICES, du 20 au 22 Novembre 2012***



# FAIR

## FONDS D'APPUI AUX INITIATIVES RURALES

*une innovation pour financer  
l'investissement des exploitations familiales  
au Sénégal*

*en partenariat avec  
Sos Faim Belgique et Luxembourg*

# Présentation de la FONGS



- Créée en **1976** sur l'initiative de 09 leaders d'associations paysannes, la FONGS a été reconnue par les autorités sénégalaises le 12 octobre 1978.
- Elle est l'émanation de plus de **3 000** groupements villageois, constitués en 31 associations.
- Les 31 associations sont réparties dans le territoire national, et mobilisent directement 120 000 membres
- Dans chacune des régions administratives, une coordination régionale est mise en place

# Présentation du FAIR



- Le FAIR est un projet test élaboré et mis en œuvre par les ruraux, pour le financement des investissements des Exploitations Familiales du Sénégal. Il a comme objectifs de:
  - ❑ Renforcer le système de financement décentralisé et le crédit à l'entreprise rurale (moyen et long terme)
  - ❑ Promouvoir l'accès des EF sénégalaises à un système performant de services financiers de type long adaptés à leurs besoins.
  - ❑ Maintenir l'exploitation familiale en tant que mode de production agricole
  - ❑ Stimuler des activités économiques rurales
  - ❑ Développer une approche participative et concertée entre le FAIR, les Associations paysannes et les Mutuelles de base au profit des exploitations familiales

# Les réalisations (en image)



Bassin



Niayes



Vallée



Casamance



# Les composantes du FAIR



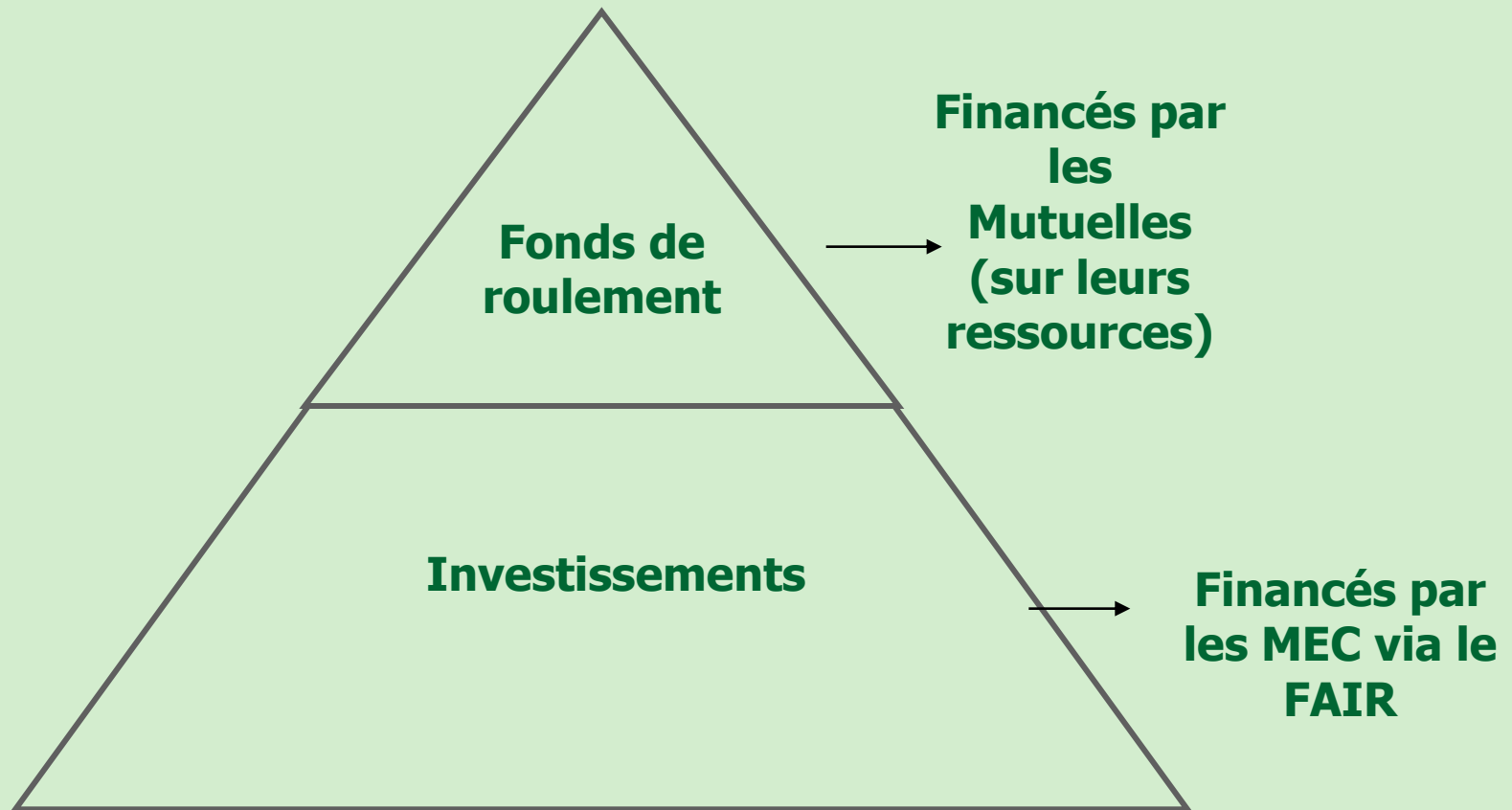
## ■ Une ligne de Crédit

- ❑ Type de financement: Investissements productifs EF
- ❑ Durée: 1 à 4 ans
- ❑ Taux d'intérêt: 4% aux MEC – Max 12% entre MEC et EF
- ❑ Échéanciers: selon les cycles de production des projets financés

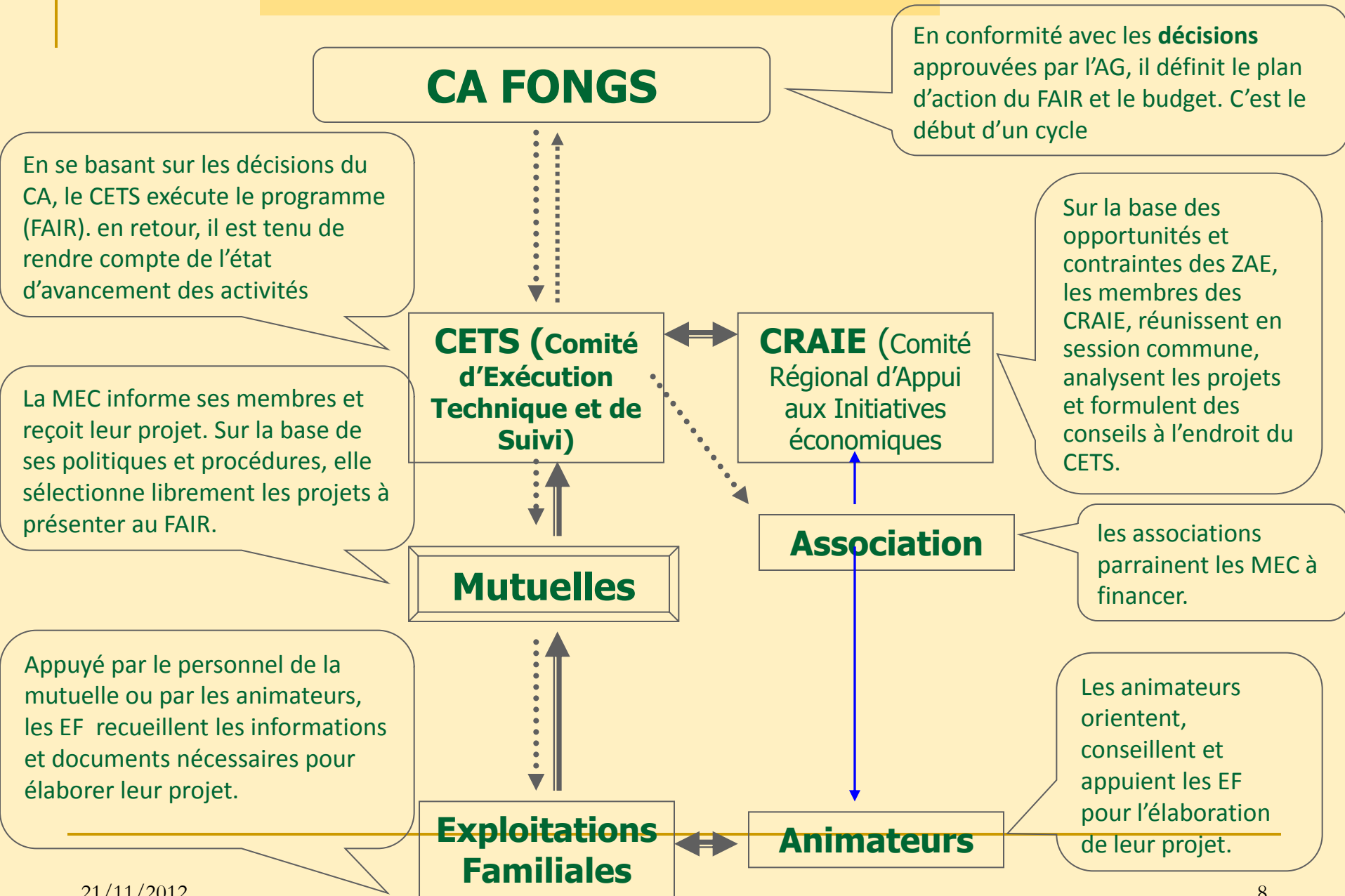
## ■ Un appui institutionnel

- ❑ Sécurisation des MEC des associations membres de la FONGS (construction de sièges, dotation de coffres, ordinateurs...)
- ❑ Accompagnement de la mise en réseau des MEC
- ❑ Appui/Accompagnement aux MEC et/ou aux porteurs de projets

# Structuration du financement des projets

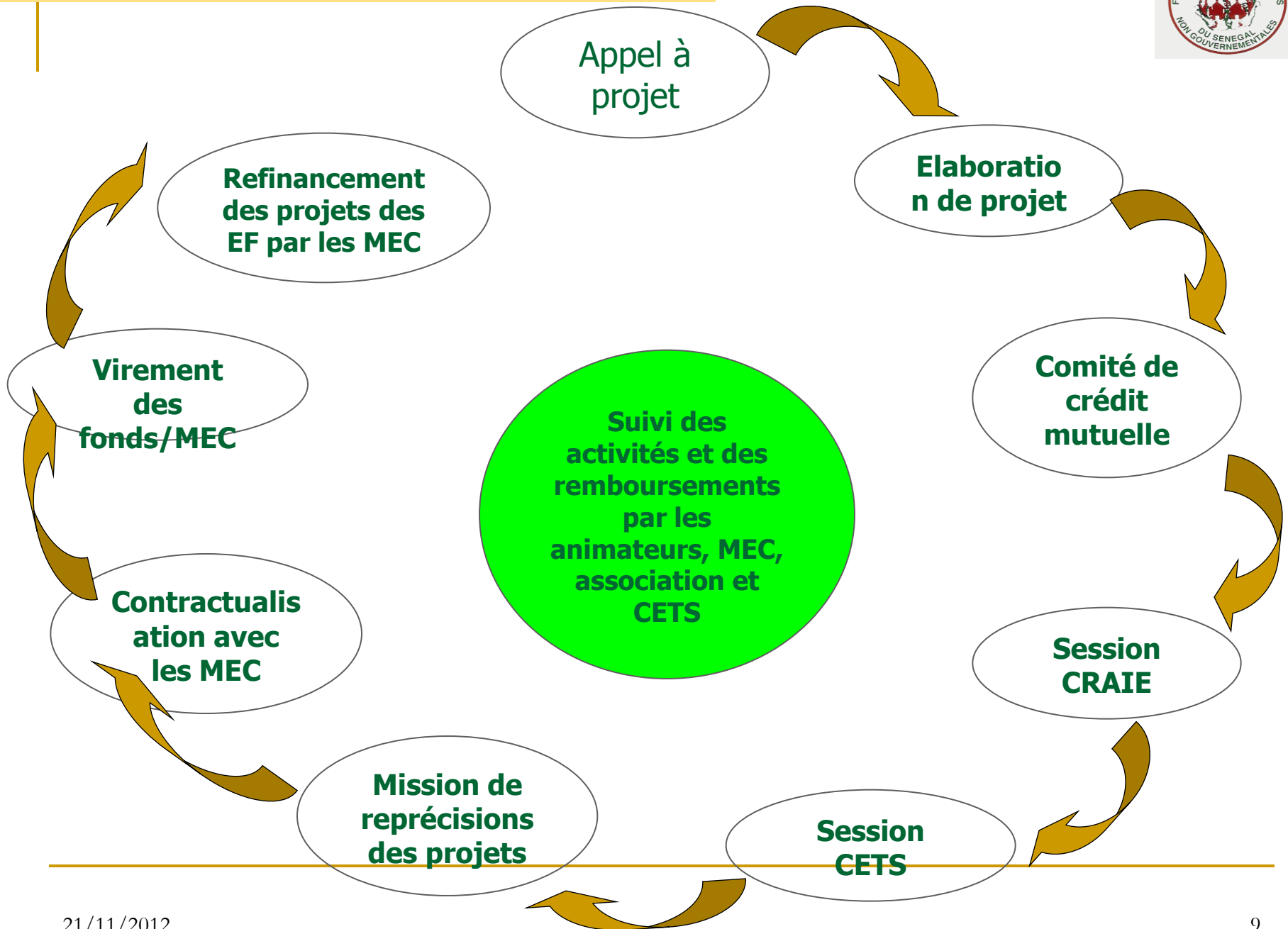


# Schéma d'acteurs





# Le processus est composé de 9 phases



# Les réalisations du FAIR



- Après **5 cycles** (2006-2010), **257 crédits** ont été octroyés pour un montant global de **352 224 680F CFA**, soit une moyenne de 70 444 936 f CFA par cycle et **1 370 524 f CFA par projet.**
- Un taux de remboursement moyen de: **94%**
- Des espaces de concertation et d'échange
- Un dispositif de proximité fonctionnel et adapté

# Les réalisations du FAIR

## Bénéficiaires

- 1045 bénéficiaires dont 799 femmes
- 257 projets financés avec une moyenne de **1 370 524 F CFA** par projet
- Secteur d'activité
  - AA (agriculture, élevage, pêche, horticulture, maraichage): 79%
  - ANA (transformation, commerce, prestation de service): 21%

## SFD intermédiaires

- 11 MEC réparties dans 4 ZAE (vallée, bassin, Niayes et casamance)

## Zones d'intervention

- 5 régions: St louis, Thiès, Dakar, Fatick et Ziguinchor

# Les réalisations du FAIR



## Des activités diverses et innovantes

- **Agriculture:**(Battage de riz, Décorticage de riz, Riziculture, Maraichage Agrumiculture)
- **Elevage :**(bovin, ovin, porcin, Apiculture Aviculture)
- **Pêche :**(Pêche)
- **Artisanat:**(Teinture, Boulangerie, Moulin a mil, Transformation de céréales locaux, Couture, Restauration, Menuiserie, Forgerie, Fabrique de vernie)
- **Commerce:**(Boucherie, Quincaillerie, vente aliment de bétail, boutique villageoise, Embouche bovine)
- **Services :**(Transport hippomobile, Location de matériel, téléphonie rurale)

## Secteurs d'activités

- Activités Agricoles 79%
- Activités non Agricoles: 21%

# Les effets et impacts du FAIR

- Une sécurité alimentaire et une hausse accrue des revenus au niveau des EF qui ont investi dans l'agriculture (petite irrigation, élevage et intégration avec l'agriculture, etc.)
- Accompagnement de la reconversion économique de membres d'EF (menuiserie, restauration, mercerie, mécanique, etc.)
- Une création d'emplois (dans les Niayes et la vallée du fleuve) et diminution de l'exode rural des jeunes
- Promotion de l'entreprenariat féminin: 799 femmes dans cinq régions, essentiellement dans des activités para agricoles
- Test d'un dispositif d'accompagnement des EF (appuis animateurs, outils de gestion, familiarisation avec la gestion des investissements)
- Augmentation du membership des mutuelles et des associations (indicateur de satisfaction)

# Les perspectives



- Capitalisation et diffusion des résultats
- Consolidation des acquis
- Finalisation de la mise en place du réseau des mutuelles / pérennisation du FAIR

# MERCI DE VOTRE ATTENTION

