



***Les exploitations familiales agricoles
sont les principales pourvoyeuses de nourriture et de richesses
en Afrique de l'Ouest***

PANEL 3

**Investissements agricoles : les exploitations agricoles familiales sont
quasiment seules dans l'accroissement des capitaux privés de plusieurs
sous-secteurs agricoles**

***Les investissements dans l'agriculture :
évolution et perspectives***

Dakar, le 21 novembre 2012

Plan de présentation

- 1. Investissements et politiques agricoles**
- 2. L'agriculture n'est pas prioritaire**
- 3. Ce qui est prévu n'est pas toujours réalisé**
- 4. Dakar privilégié**
- 5. Le PNIA**
- 6. L'impact des investissements**
- 7. Quelques enjeux et défis**

L'évolution des politiques agricoles au Sénégal

Grande Offensive Agricole pour la Nourriture et l'Abondance (GOANA)
2008

"Yoonu yokkute"

Les perspectives ??

Programmes spéciaux

2012 - 2017

De nouvelles ambitions

Loi d'orientation Agro-sylvo-pastoral (LOASP)
2004

2000-2012

Libéralisme économique

1997-2000

Le retour du programme agricole

Nouvelle Politique Agricole (NPA)
1984

1980-1997

Les PAS (la période de sevrage)

1963 à 1979

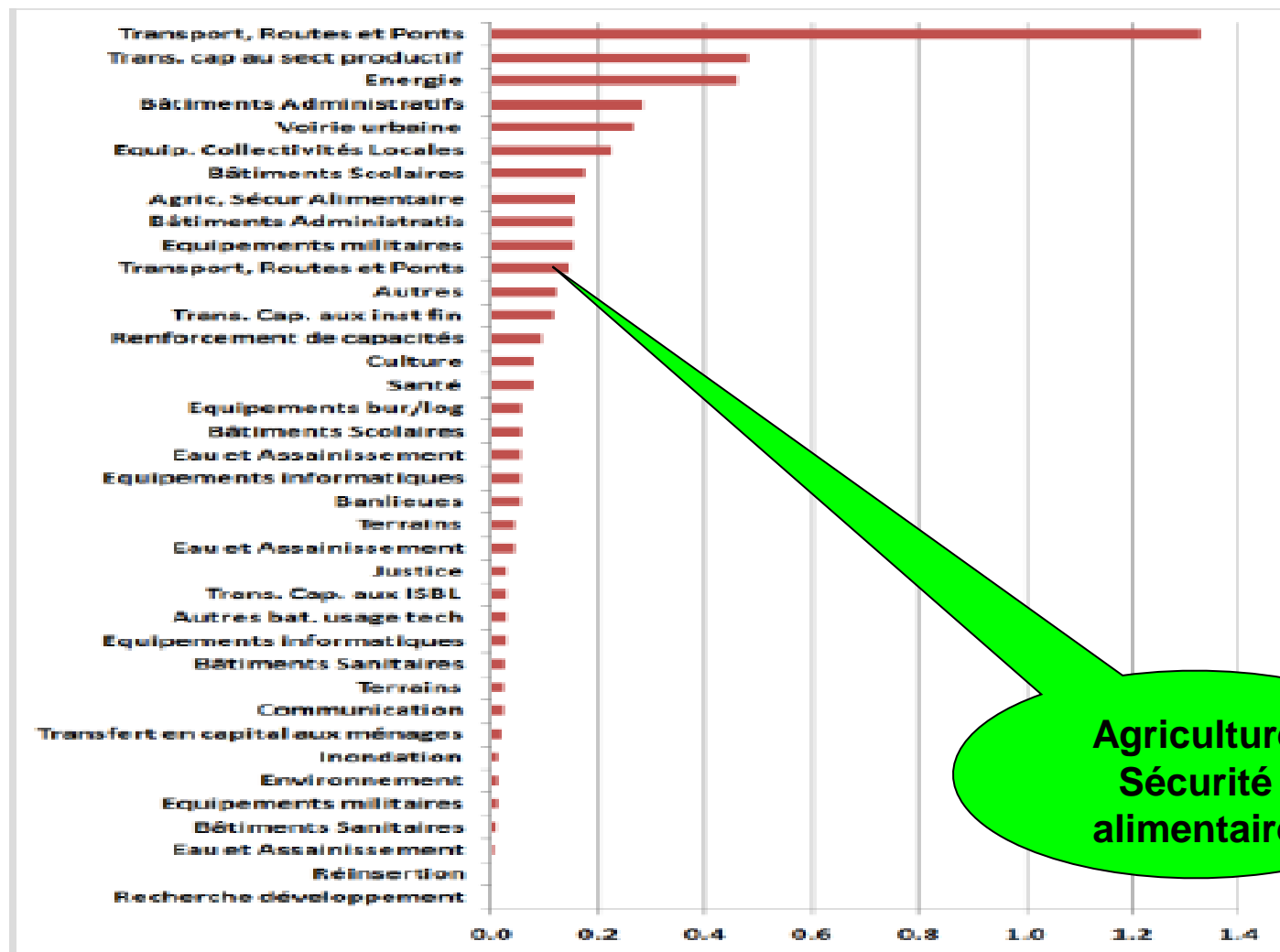
Développement "productiviste" (programme agricole)

1957-1962

Tentative de sortie de l'économie de traite arachidière

Composition sectorielle des dépenses en capital

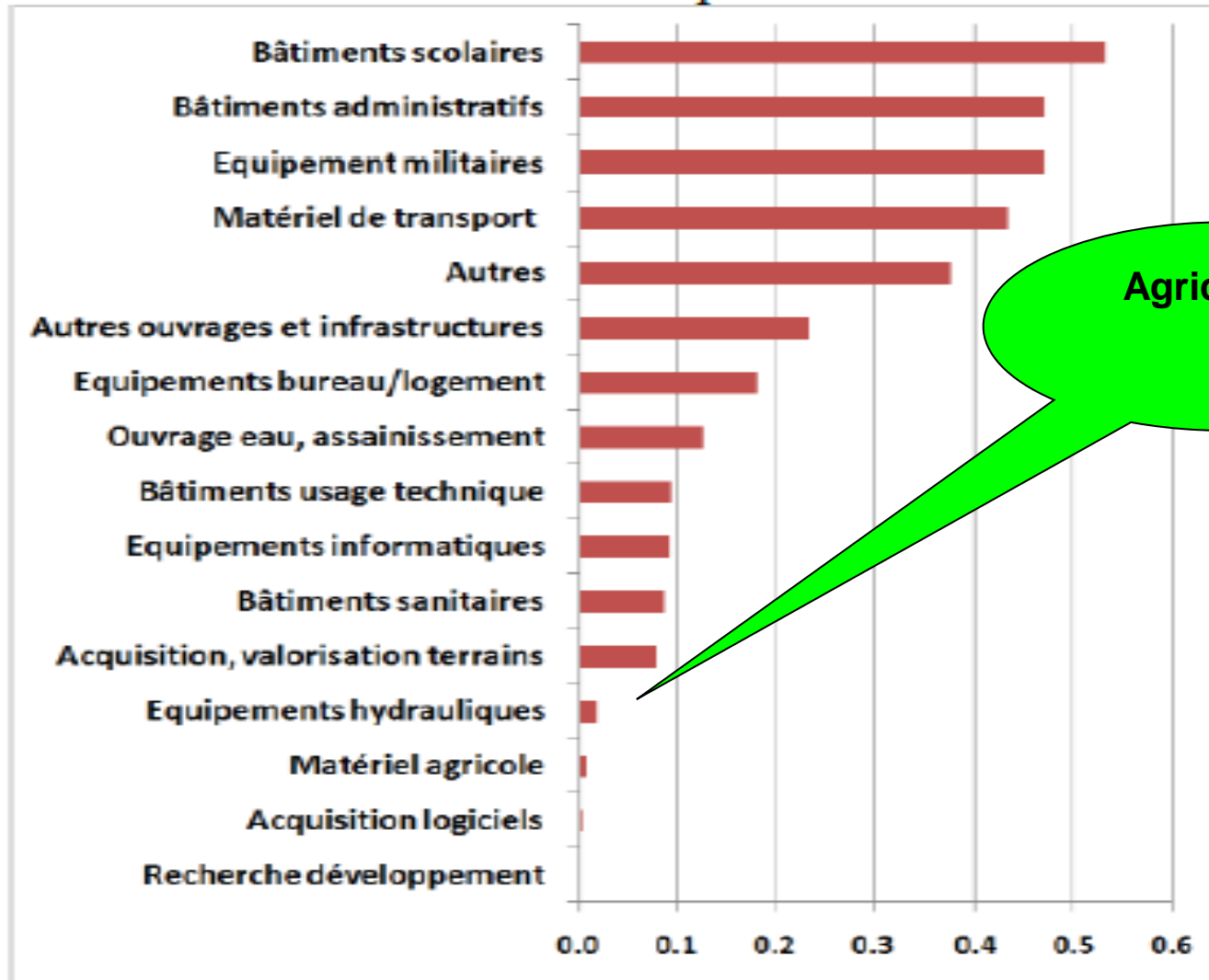
Composition des dépenses en capital sur ressources internes



Source: DGF/SIGFIP et calcul auteurs

Composition sectorielle des dépenses en capital

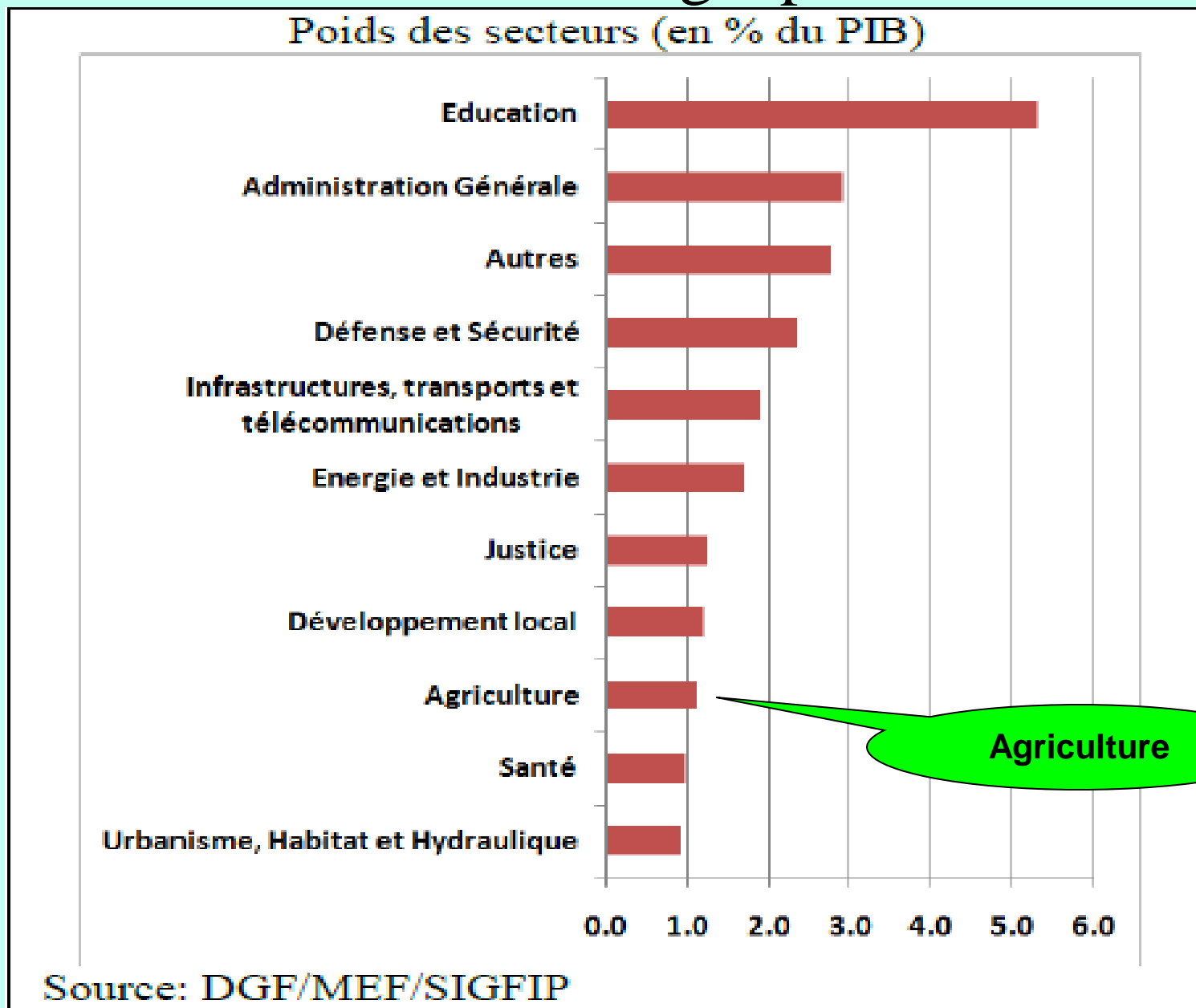
Composition des dépenses en capital sur ressources internes exécuté par l'Etat



Agriculture

Source: DGF/SIGFIP et calcul auteurs

Poids des secteurs et budget prévisionnel



Réalisation des dépenses publiques par secteur

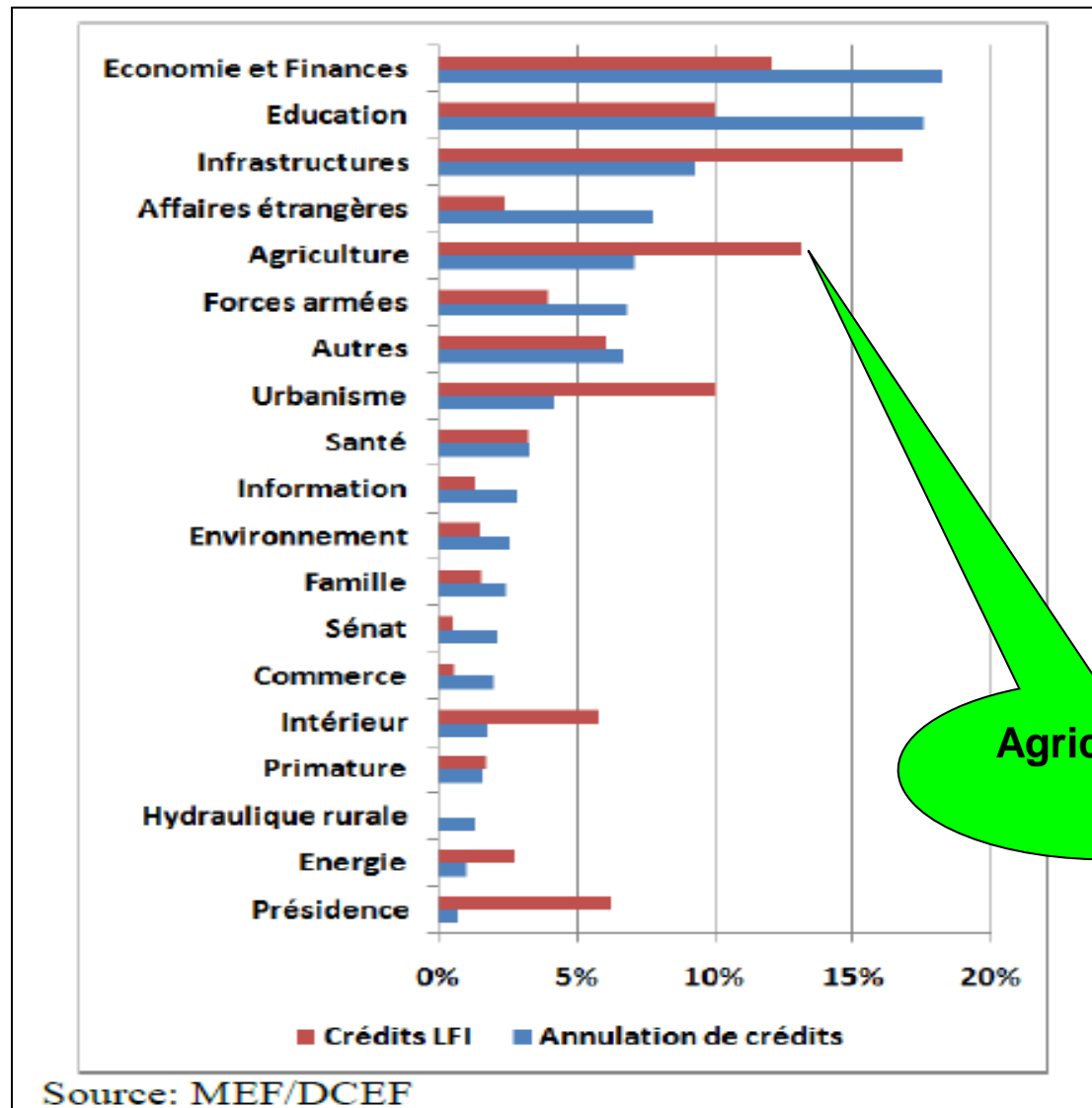
Secteurs	2007 Réal	2008 Réal	2009 Réal	Moyenne Réal
Administration Générale	10.9%	14.0%	14.3%	13.0%
Défense et Sécurité	10.8%	9.3%	11.6%	10.6%
Justice	5.5%	5.6%	5.6%	5.6%
Agriculture	4.2%	4.4%	6.4%	5.0%
Energie et Industrie	12.6%	5.0%	4.5%	7.6%
Infrastructures, transports et télécom	6.8%	7.2%	11.3%	8.4%
Education	21.3%	25.2%	25.0%	23.8%
Santé	4.3%	4.3%	4.4%	4.4%
Développement local	6.3%	6.5%	3.3%	5.4%
Urbanisme, Habitat et Hydraulique	4.9%	4.1%	3.1%	4.1%
Autres	12.3%	14.2%	10.6%	12.3%
Total général	100%	100%	100%	100%



Répartition du budget exécuté ordonnancement en % du PIB

Secteurs	2007	2008	2009	Moyenne
Agriculture	1.00	0.95	1.40	1.11
Personnel	0.08	0.08	0.08	0.08
Fonctionnement	0.01	0.01	0.02	0.01
Transferts courants	0.09	0.08	0.08	0.08
Investissements exécutés par l'Etat	0.17	0.10	0.14	0.14
Transferts en capital	0.64	0.68	1.07	0.80
Total général	23.92	21.29	21.88	22.36
PIB nominal (en milliards F CFA)	5,405	5,935	5,995	--

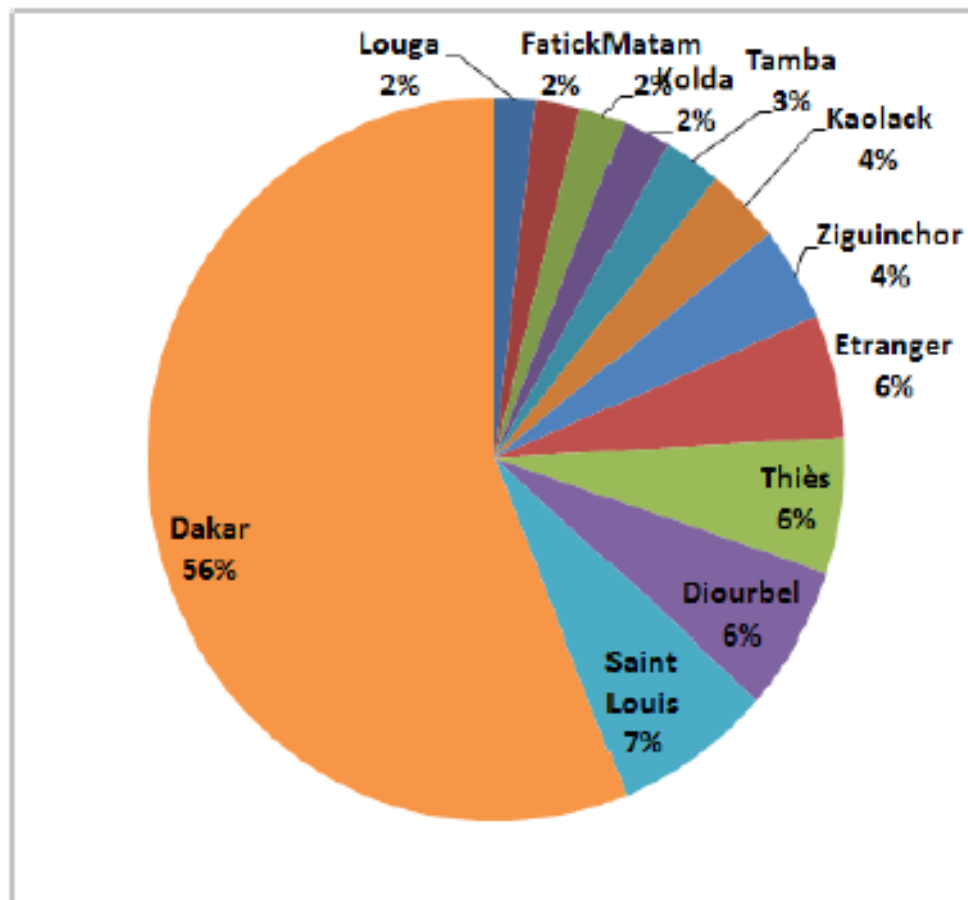
Répartition des annulations de crédit d'investissement par rapport à la loi de finance 2009



La répartition géographique des investissements publics

- Une concentration à Dakar alors que les besoins les plus pressants se trouvent dans les régions

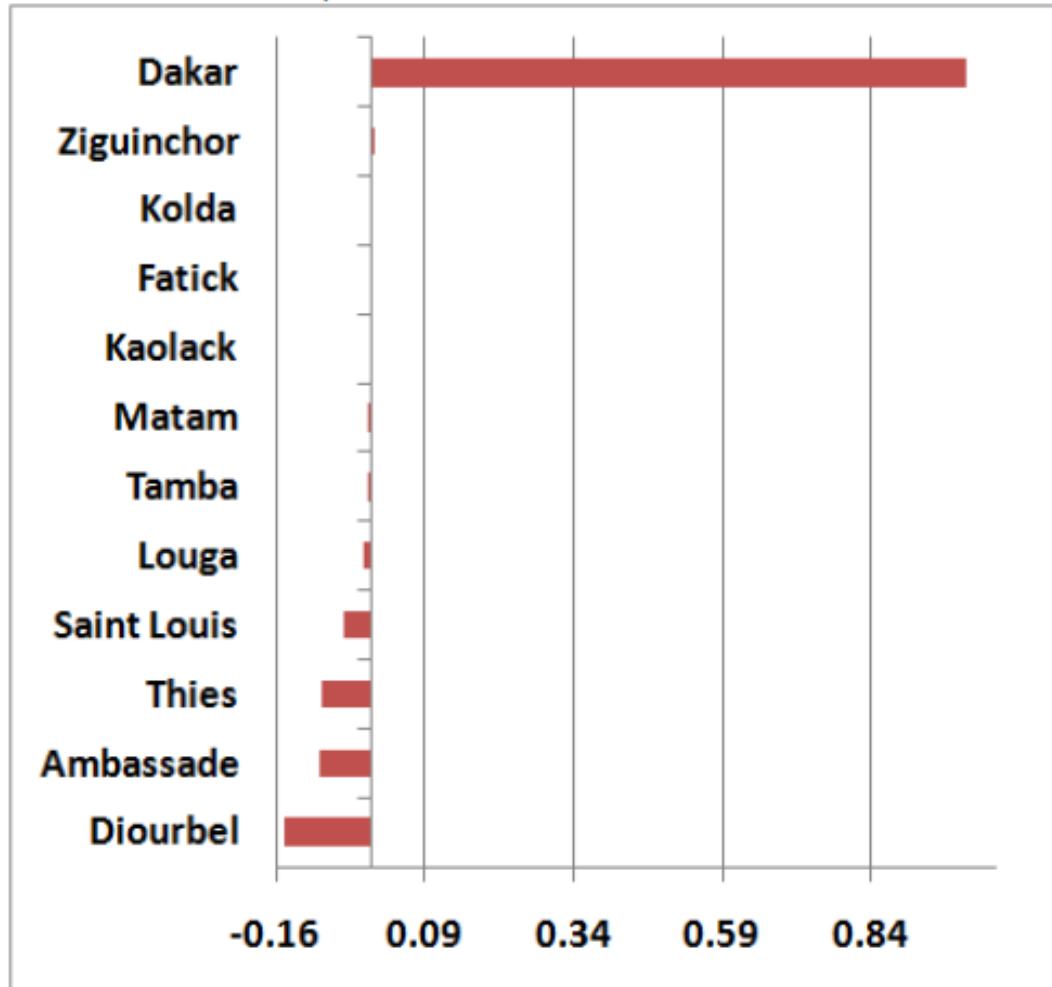
Répartition de la dépense publique hors dette par région et sur ressources externes



Source: DGF/SIGFIP et calcul auteurs

Répartition de la dépense publique et modification du budget par région

Répartition des actes modificatifs du budget par région (négatif veut dire diminution)



Source: DGF/SIGFIP et calcul auteurs

- De **40%** du budget (loi de finance 2009) à **56%** après exécution du budget.

Les besoins du PNIA

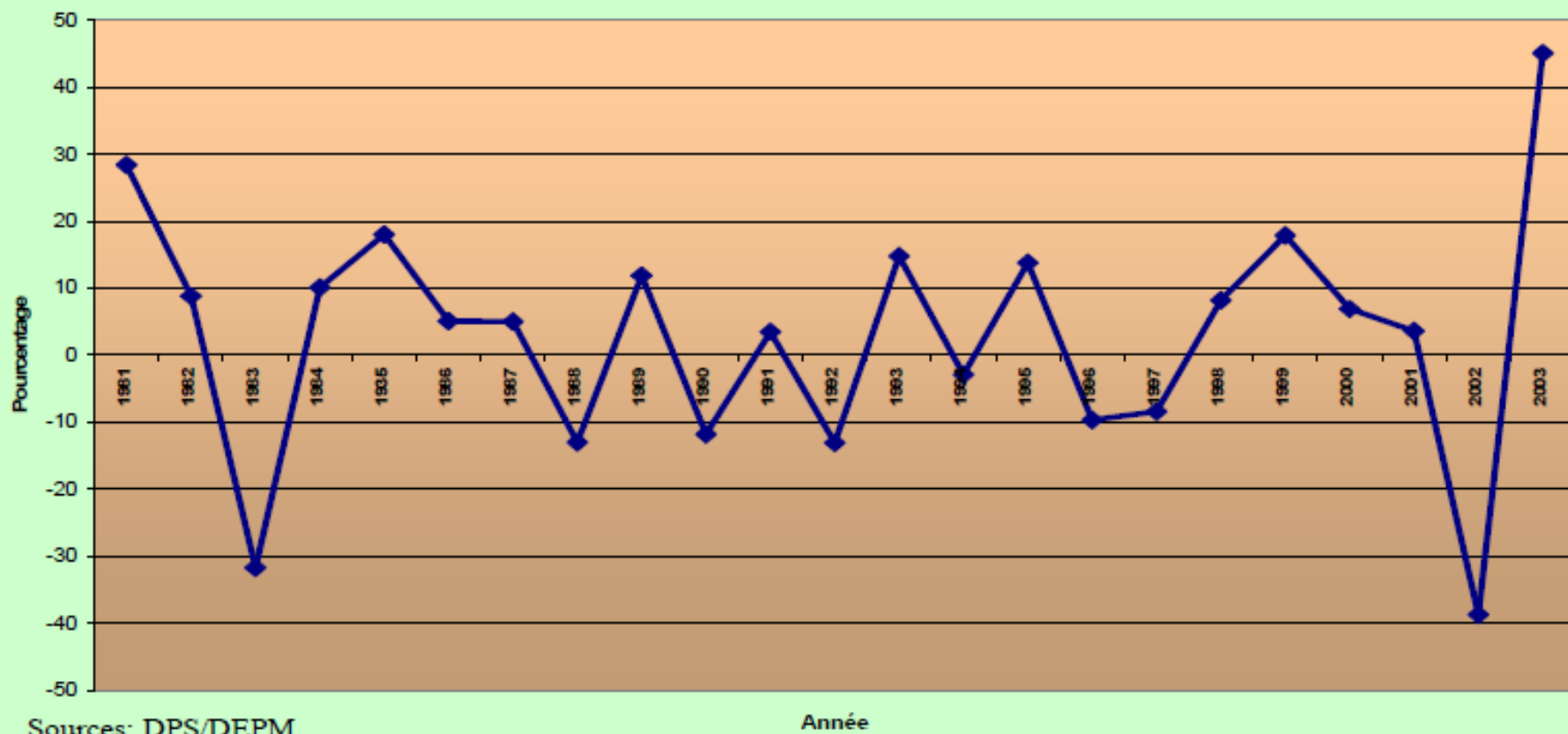
- **Le PNIA : 2 015 milliards de FCFA dont**
 - 81% en investissements (1 632 milliards de FCFA)
 - 19% dépenses de fonctionnement.
- Le Plan d'investissement 1 346 milliards de francs (la différence, correspond à des dépenses déjà engagées dans des projets en cours d'exécution, qui ne sont donc pas pris en compte dans le PI).

Les différents secteurs du PI

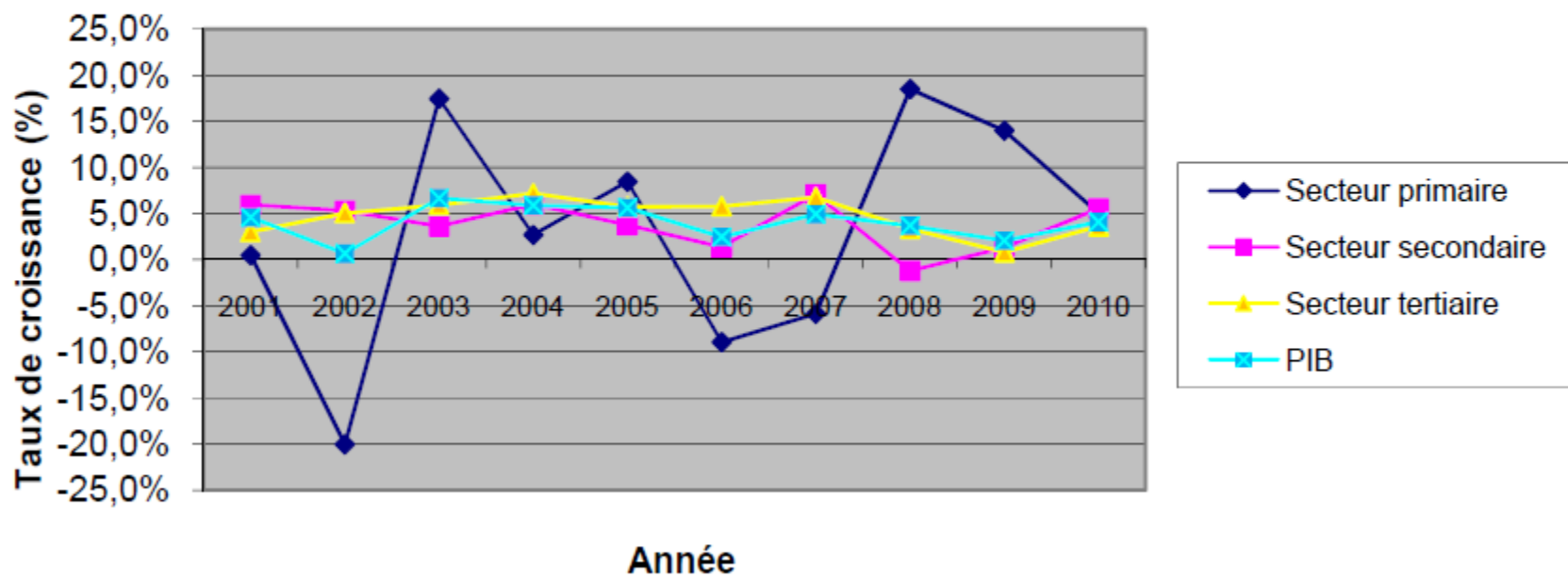
- 931 milliards pour les Cultures ;
- 145 milliards pour l'Environnement ;
- 63 milliards pour la Pêche ;
- 147 milliards pour l'Elevage ;
- 32 milliards pour le Programme transversal ;
- 17 milliards pour la coordination et le suivi-évaluation.

Quelques données statistiques qui interpellent

Taux Croissance Annuelle de l'Agriculture de 1981 à 2003

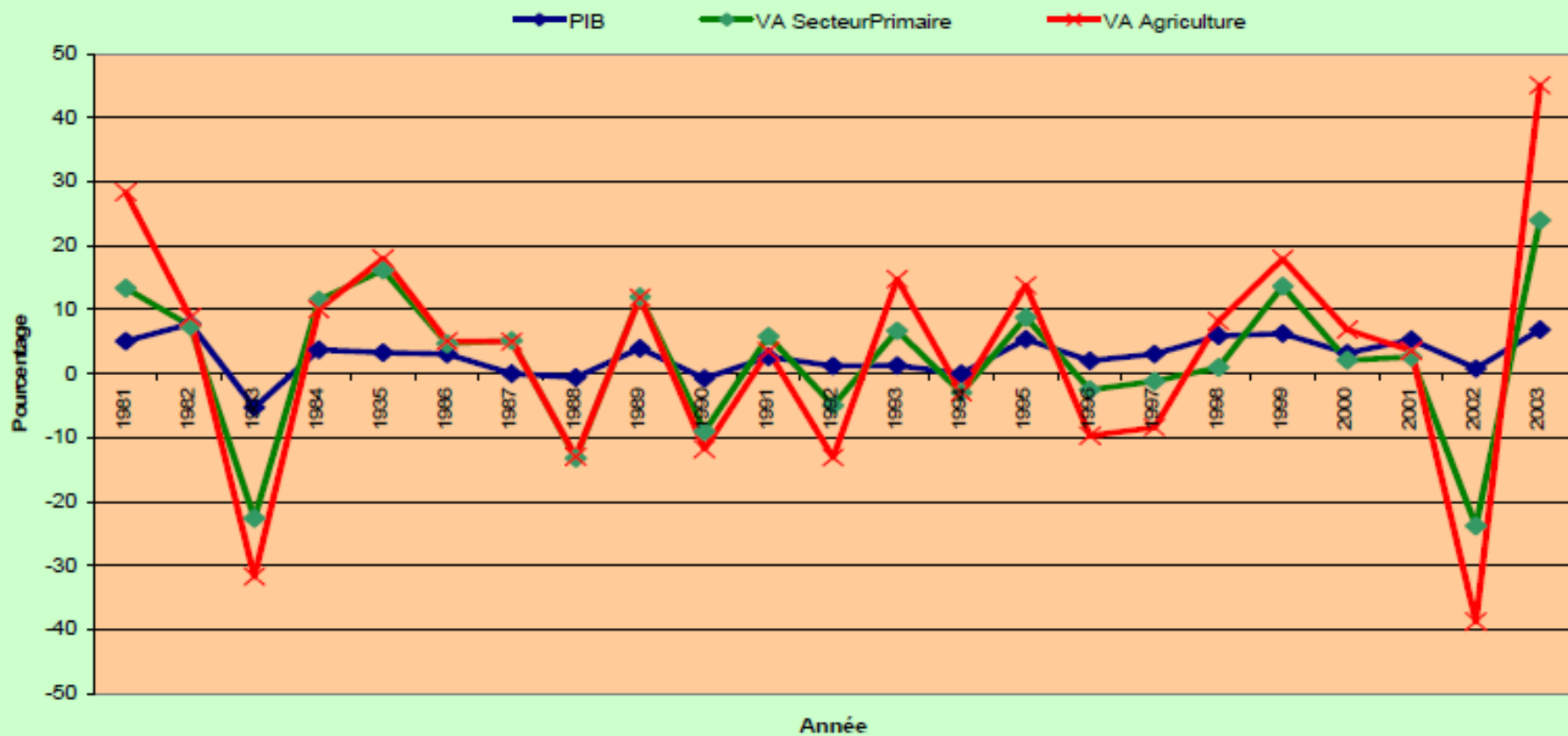


Graphique 2: Taux de croissance réel du PIB par secteur d'activité (en %)

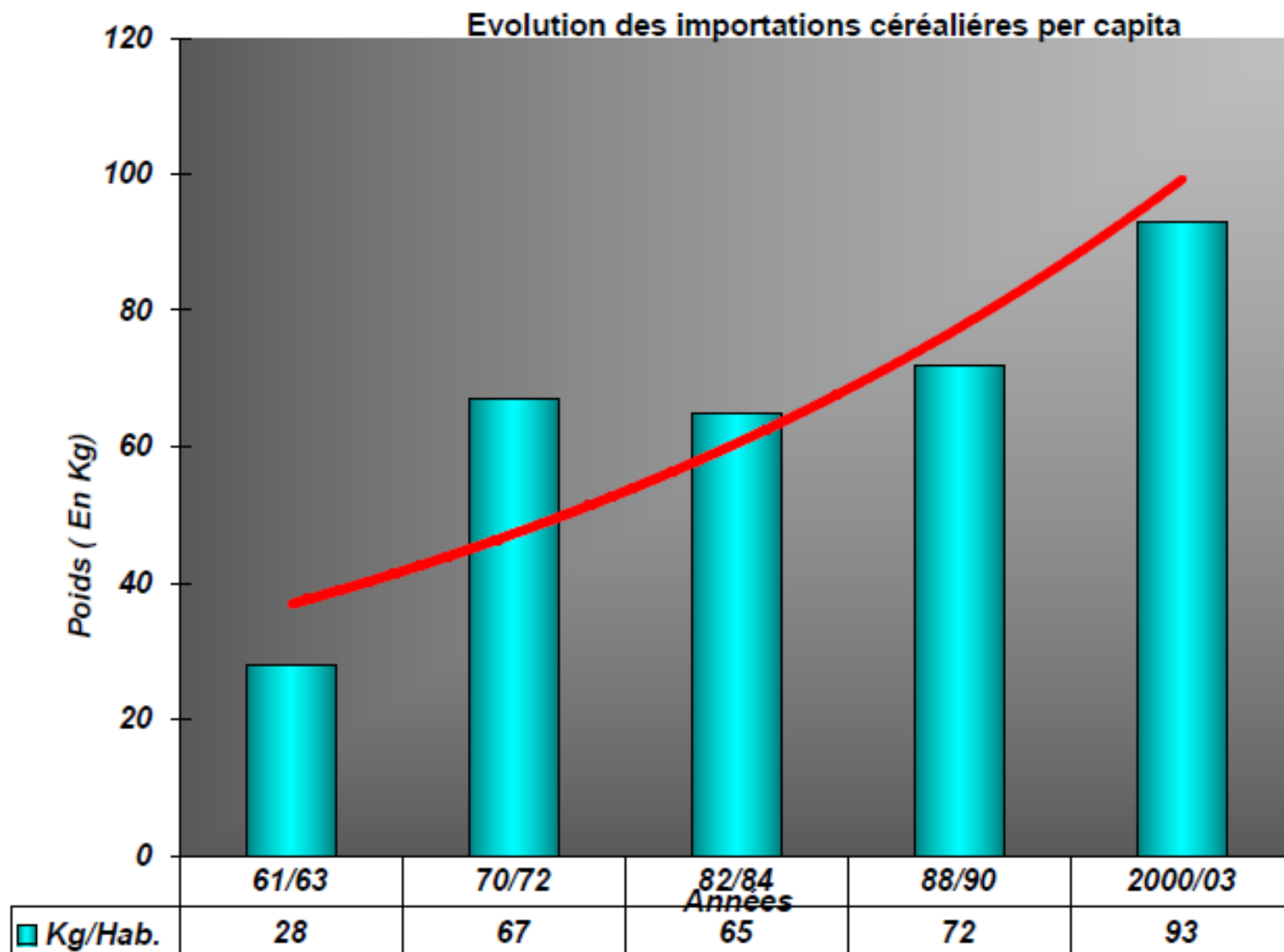


Source : ANSD, juin 2011

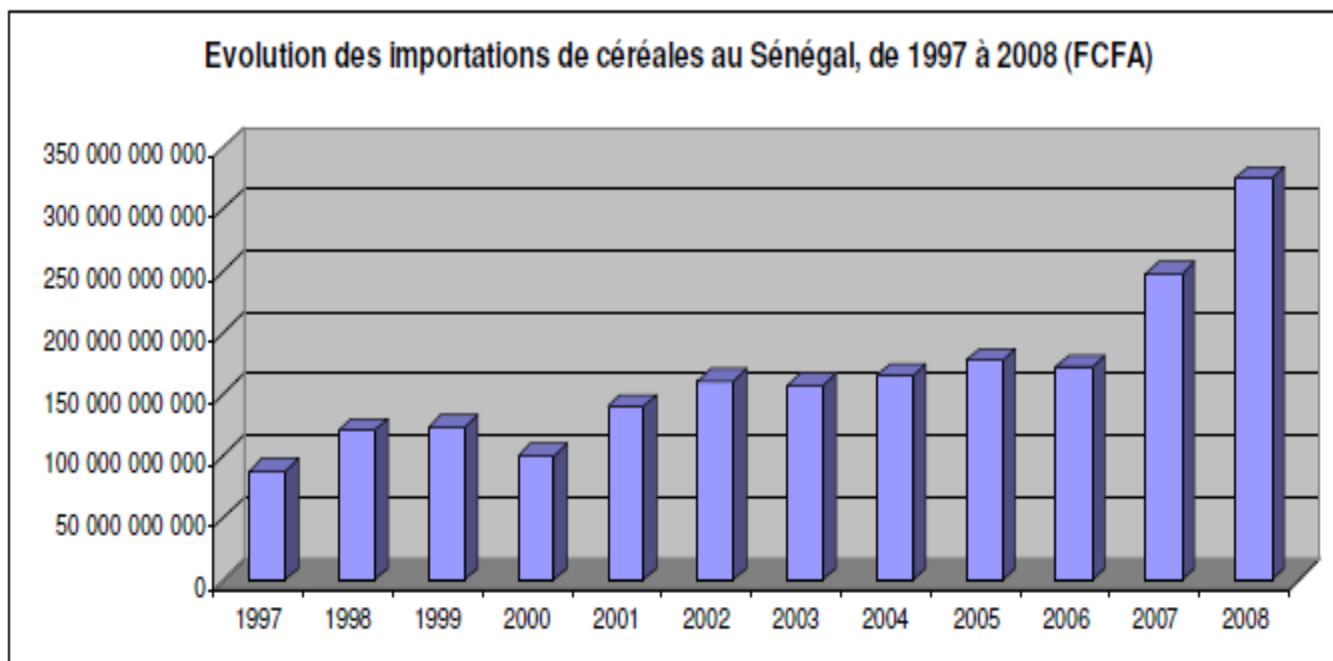
Comparaison des variations annuelles de l'agriculture, du secteur primaire et du PIB Total



Sources: DPS/DEPM



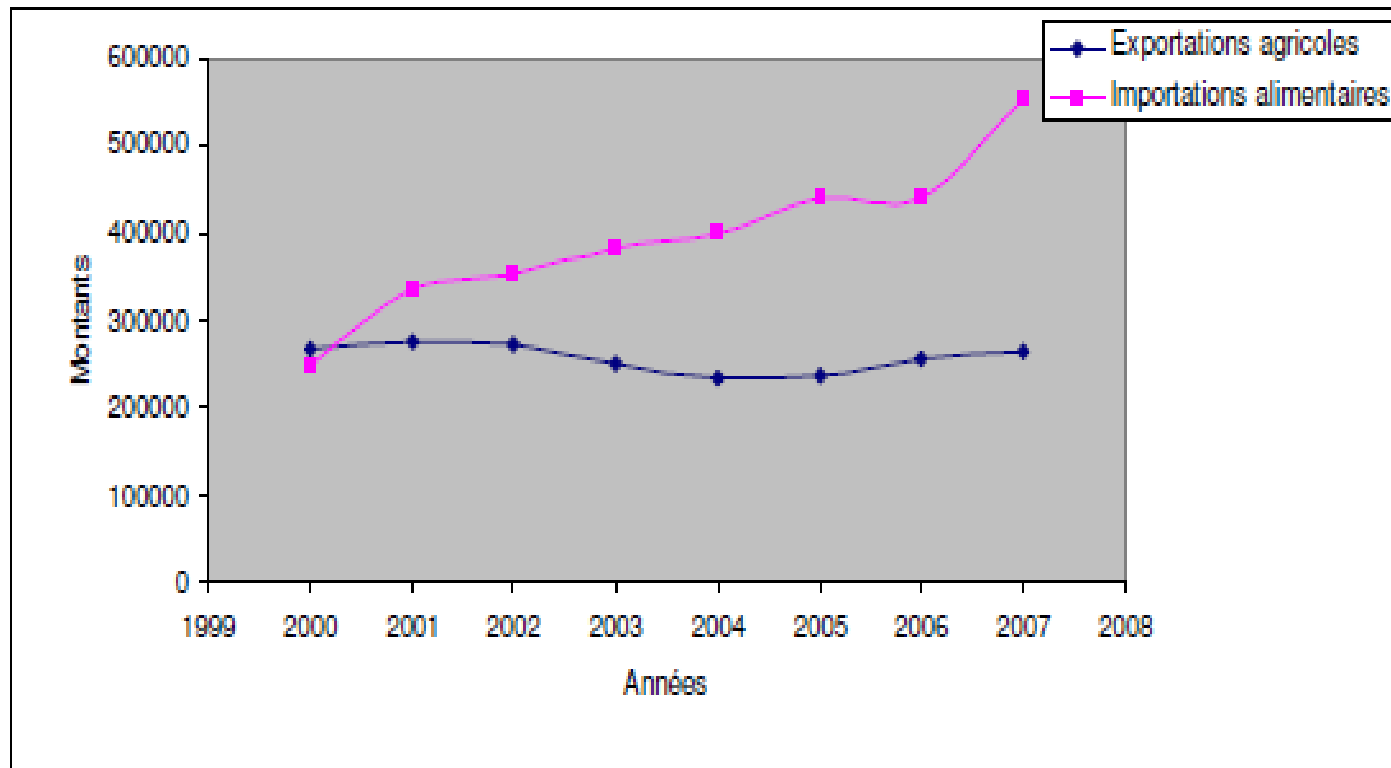
Source : Debouvry, 2006



Source : D'après des chiffres de countrystat, 2010

<http://www.countrystat.org/sen>

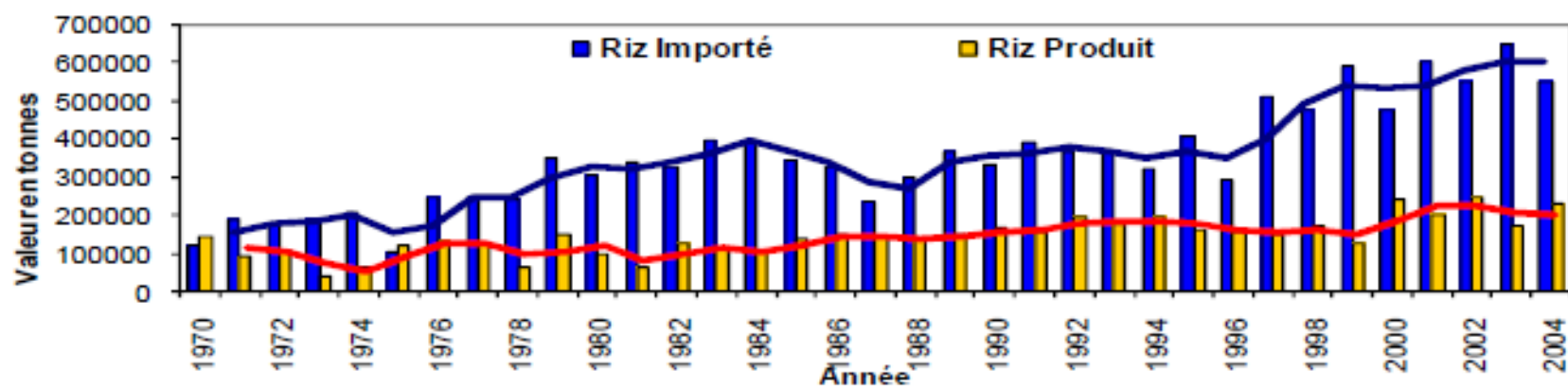
Evolution des exportations agricoles et des importations alimentaires du Sénégal, de 1999 à 2008 (FCFA)



Source : D'après des chiffres de countrystat, 2010

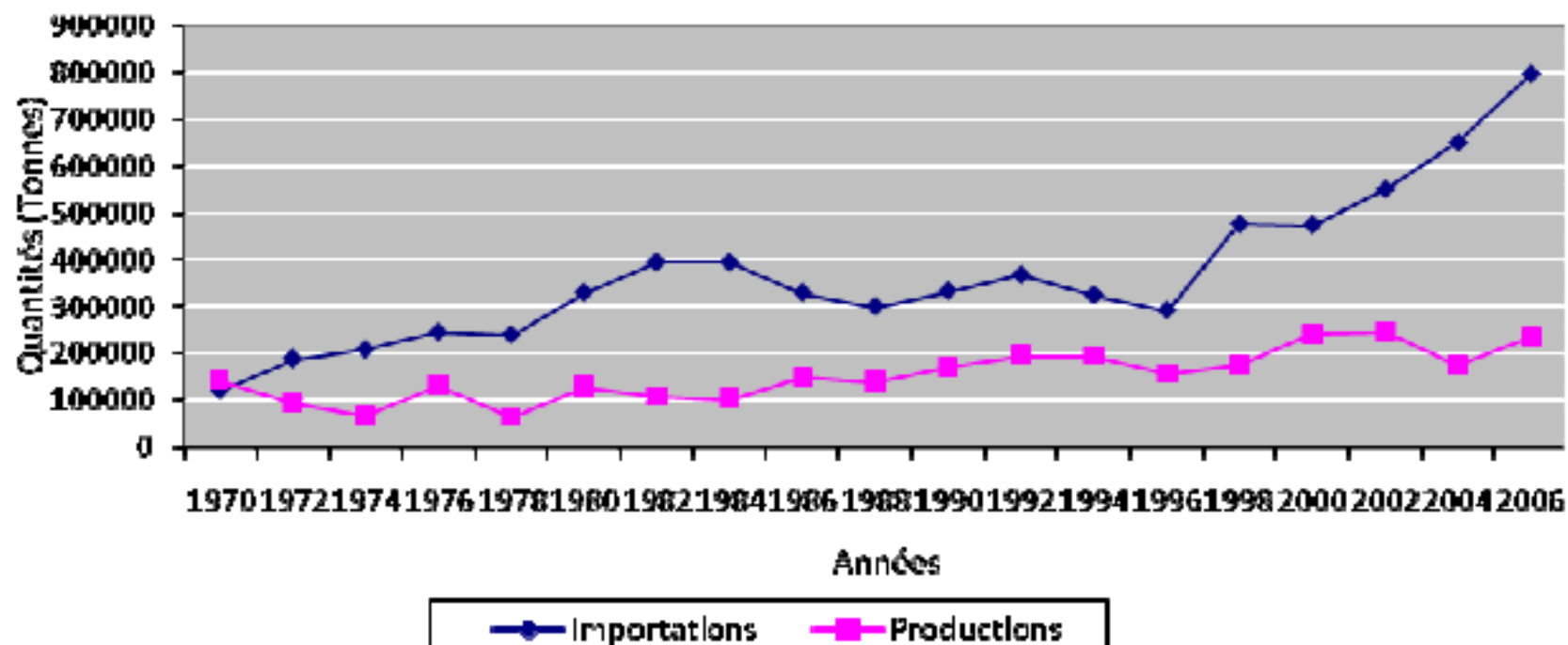
<http://www.countrystat.org/sen>

Figure 18 : Evolution de la production et des importations de Riz de 1970 à 2004



Source : Statistiques de la DPS, 2006

Figure 9 : Evolution de la production et des importations de riz de 1970 à 2006




Source : Statistiques DPS, 2008

DES BESOINS EN QUÊTE DE SATISFACTION

- **Un pessimisme dans l'allocation des ressources à l'agriculture ;**
- **Un fonds national de développement rural ;**
- **A la recherche de 1 346 milliards de francs CFA pour le PNIA !**

QUELQUES ENJEUX ET DEFIS

- **La transition démographique et la création d'emplois**
 1. **Créer des emplois en milieu rural ;**
 2. **Accroître la productivité de l'agriculture ;**
 3. **Remettre à la production le maximum de gens qui en ont été exclus.**
- **Investir pour la maîtrise du triangle de la production ;**
- **Investir dans les infrastructures rurales et les services publics ;**
- **Investir là où se trouvent les pauvres ;**
- **La concertation.**

A sunset scene with a bright sun low on the horizon, partially obscured by the dark silhouettes of trees. The sky is a gradient of orange and yellow, with some light clouds. The overall mood is calm and serene.

Investir, c'est bien !
Bien investir c'est encore mieux !

Merci de votre attention !