



Comité National de Concertation Sur la Filière Tomate Industrielle

ORGANISATION ET FONCTIONNEMENT DU COMITE NATIONAL DE CONCERTATION DE LA FILIERE TOMATE INDUSTRIELLE DU SENEGAL

Par

Ablaye DIENG

Président du Comité National de Concertation de la Filière Tomate Industrielle du Sénégal

QUI SONT MEMBRES DU CNCFTI?

➤ PARTENAIRES STRATEGIQUES

- Collège des producteurs
- Collège des industriels et transformateurs: SOCAS

➤ PARTENAIRES ASSOCIES

- Collège des institutions financières: CNCAS
- Collège des institutions publiques: DRDR, SAED, ANCAR, ISRA,
- Collège des fournisseurs (intrants et matériels agricoles), des transporteurs et des prestataires de services

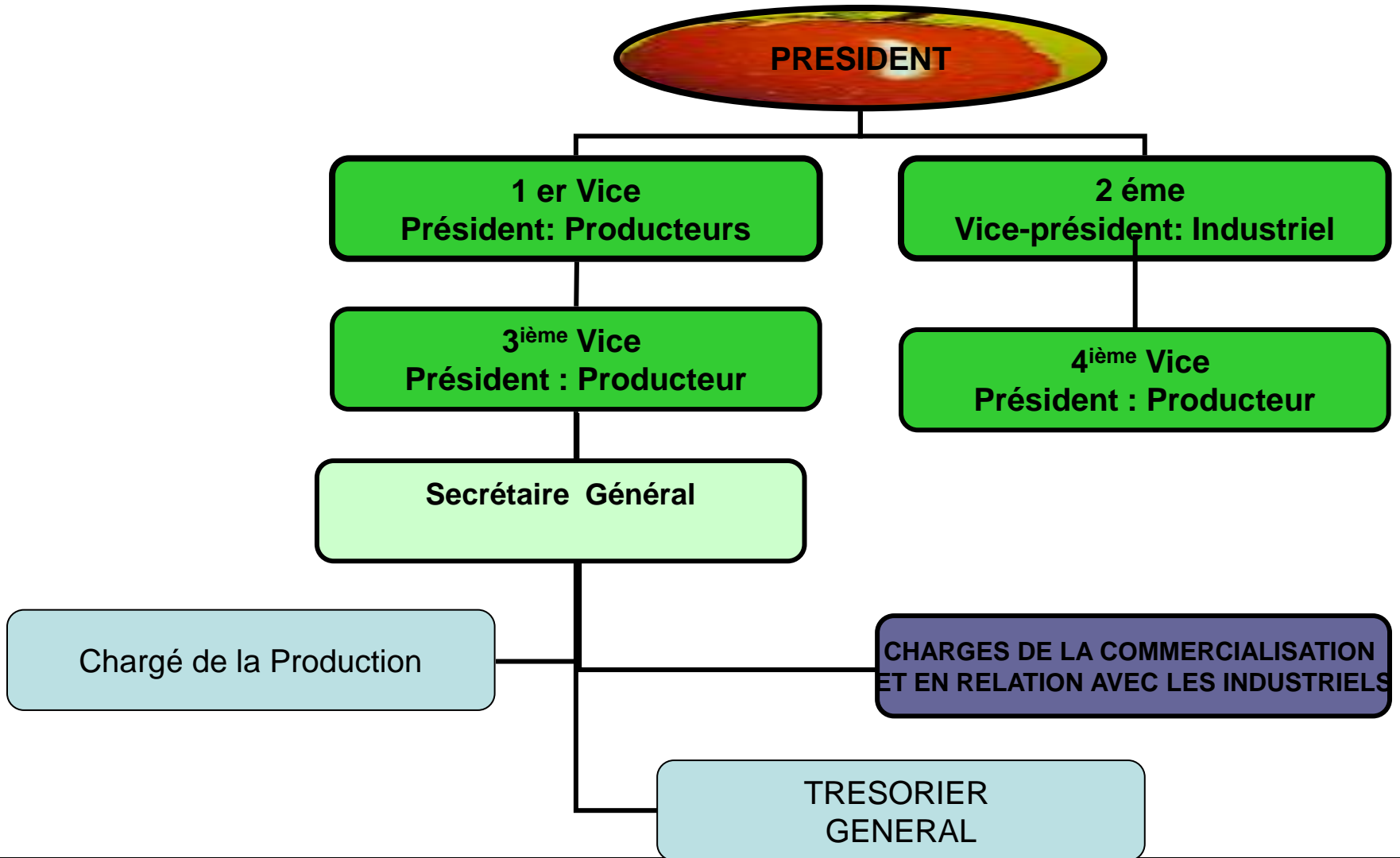


QUELS SONT LES OBJECTIFS DU CNCFTI?

- *PRODUIRE DE LA TOMATE FRAICHE*
- *CRÉER DES REVENUS SUBSTANTIELS ET DURABLES POUR*
12000 *PRODUCTEURS*
- *PRODUIRE DU CONCENTRE DE TOMATE: bonne qualité et*
prix compétitifs



TYPE D'ORGANISATION



DEROULEMENT D'UNE CAMPAGNE AGRICOLE

1. *RECENSEMENT DES INTENTIONS DE CULTURE*
2. *LANCEMENT APPEL D'OFFRES AUX FOURNISSEURS*
3. *OUVERTURE DES PLIS ET ADJUDICATION: MARCHES
INTRANTS*
4. *NEGOCIATION SUR LES TERMES DU CONTRAT DE CULTURES:
SOCAS-GIE*



...DEROULEMENT D'UNE CAMPAGNE AGRICOLE,...

5. *Confection expression de besoins et dépôt à la CNCAS*
6. *Réactualisation de la fiche technique*
7. *Réunion comité de crédit: CNCAS*
8. *Publication des résultats du comité de crédit*
9. *Appréciation des résultats du CNCFTI*
10. *Démarrage des opérations de repiquage*



...DEROULEMENT D'UNE CAMPAGNE AGRICOLE,...

11. *Installation et suivi phytosanitaire des pépinières*
12. *Démarrage des opérations de repiquage*
13. *Rencontres hebdomadaires ou par quinzaine: comité technique de suivi de campagne*
14. *Réunions de préparation des évacuations et de la commercialisation*
15. *Récolte et évacuations à la SOCAS*



...DEROULEMENT D'UNE CAMPAGNE AGRICOLE,...

16. *Facturation à partir des lettres de voiture par les Présidents de GIE*
17. *Virement à la CNCAS par la SOCAS et paiement aux GIE*
18. *Atelier Bilan*
19. *Ressources du Comité: Tout adhérent du Comité est tenu de verser à la commercialisation de son produit 0,5frs par kg vendu mis dans le fonds de garantie logé dans un compte à la CNCAS sous forme de DAT. Notre partenaire l'industriel est tenu de verser 0,5frs par kg acheté versé dans le même compte. Ce compte sert de garantie et de fonctionnement*



QUELLES SONT LES RESSOURCES DU COMITE?

- COTISATIONS
- ✓ Fonctionnement et DAT

Ces ressources sont alimentées par le versement de 0,5 francs CFA par chaque Kg vendu par producteur et 0,5 francs CFA par Kg acheté par l'industriel.

**QUELQUES STATISTIQUES DE
LA PRODUCTION ET DES
REVENUS DES PRODUCTEURS
DE 1999 à 2009**

PRODUCTION DE TOMATE INDUSTRIELLE DANS LA VALLEE DU FLEUVE SENEGAL: 1999 à 2011

N°	CAMPAGNE	SUPERFICIES SOUS CONTRATS SOCAS (Ha)	MOYENNE DE CHEFS DE FAMILLE EXPLOITANT SUR LES SUPERFICIES	RECEPTION SOCAS (Kg)	LIVRAISONS CNCFTI (Kg)	PRODUCTION ESTIMEE SUR LE MARCHÉ DU FRAIS (Kg)
01	Camp. 99/00	965	3 860	21 600 498	16 302 880	15 000 000
02	Camp.00/01	1 572	6 288	47 026 705	38 006 495	13 000 000
03	Camp.01/02	2 376	9 504	42 382 870	38 798 586	16 000 000
04	Camp.02/03	2 300	9 200	52 400 000	45 807 129	21 000 000
05	Camp.03/04	2 600	10 400	52 074 239	47 993 319	20 000 000
06	Camp.04/05	3 000	12 000	75 883 928	73 024 867	35 000 000
07	Camp.05/06	2 969	11 876	71 336 933	68 960 514	45 000 000
08	Camp.06/07	1 866	7 464	52 210 000	49 880 731	25 000 000
09	Camp.07/08	2 826	11 304	50 208 827	44 039 777	15 000 000
10	Camp. 08/09	2 131	12 000	57 851 222	52 000 000	21 000 000
11	Camp.09/10	2 492	15 000	55 677 251	53 000 000	20 000 000
12	camp.10/11	3 197	12 000	71 000	69 000	20 000 000
	TOT. 11 ANS	28 294	120 896	578 723 473	527 883 298	266 000 000

N.B. :

Sur 1 ha de tomate emblavé, il faut compter en moyenne 4 chefs de famille exploitants. En plus il faut :

Les transporteurs de la zone reçoivent chaque année entre 350 et 500 millions de Fcfa pour les évacu

REVENU DES PRODUCTEURS DE TOMATE DANS LA VALLEE DU FLEUVE SENEGAL: 1997 à 2008

CAMPAGNE	MONTANTS PRETES PAR LA CNCAS AUX PRODUCTEURS CNCFTI (CFA)	MONTANTS PAYES PAR LA SOCAS AUX PRODUCTEURS CNCFTI (CFA)	MONTANT VENDU SUR LE MARCHÉ DE FRAIS	MONTANT TOTAL DE LA PRODUCTION	REVENU MOYEN PAR FAMILLE	REVENU PAR HECTARE
Camp. 97 / 98	142 625 442	597 145 056	500 000 000	1 097 145 056	251 639	1 006 555
Camp. 98 / 99	110 999 321	404 964 142	400 000 000	804 964 142	272 684	1 090 737
Camp. 99 / 00	364 031 408	642 726 867	1 500 000 000	2 142 726 867	555 111	2 220 442
Camp. 00 / 01	611 483 965	1 760 862 887	1 300 000 000	3 060 862 887	486 778	1 947 114
Camp. 01 / 02	974 925 708	1 799 081 489	1 600 000 000	3 399 081 489	357 647	1 430 590
Camp. 02 / 03	867 047 524	2 102 701 390	2 100 000 000	4 202 701 390	456 815	1 827 261
Camp. 03 / 04	1 187 982 943	2 332 137 112	2 000 000 000	4 332 137 112	416 552	1 666 207
Camp. 04 / 05	1 179 462 438	3 510 797 923	3 500 000 000	7 010 797 923	584 233	2 336 933
Camp. 05 / 06	1 801 205 586	3 332 888 967	4 500 000 000	7 832 888 967	659 556	2 638 225
Camp. 06 / 07	1 133 154 890	2 362 494 268	2 500 000 000	4 862 494 268	651 460	2 605 838
Camp. 07 / 08	1 631 710 274	2 116 379 477	1 500 000 000	3 616 379 477	319 920	1 279 681
TOT. 11 ANS	10 004 629 499	20 962 179 578	21 400 000 000	42 362 179 578		

PRIMES ET RECOMPENSES AUX PRODUCTEURS

AU VU DES BONS RESULTATS ENREGISTRES PAR LE COMITE, DES RECOMPENSES ONT ETE FAITES PAR LA SOCAS AUX MEILLEURS PRODUCTEURS

- ❖ Voyages d'étude: 10 producteurs en Italie, en Espagne et au Maroc
- ❖ Pèlerinage à la Mecque: 6 producteurs
- ❖ Formations des producteurs

**MERCI DE VOTRE AIMABLE
ATTENTION**

